

Verlängerungsmutter 3 d hoch

mit metrischem Gewinde

Extension nut 3 d high

with metric thread

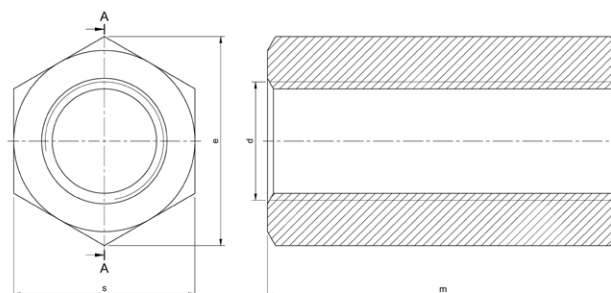
DIN 6334



Bezeichnung einer Verlängerungsmutter mit Gewinde d = M 12:

Designation of of an extension nut with thread d = M 12:

Verlängerungsmutter DDS 6334 M12



Gewinde Thread d	m	s	e min.	kg 100
M 6	18	10	11,05	0,9
M 8	24	13	14,38	1,9
M 10	30	17	18,9	4,4
M 12	36	19	21,1	6,3
M 14	42	22	24,49	9,6
M 16	48	24	26,75	12,3
M 18	54	27	30,14	17,8
M 20	60	30	33,53	24,2
M 22	66	32	35,72	29
M 24	72	36	39,98	41,7
M 27	81	41	45,63	60,8
M 30	90	46	51,28	83,7
M 33	99	50	55,8	110
M 36	108	55	61,31	147
M 39	117	60	66,96	190
M 42	126	65	72,61	242
M 45	135	70	78,26	300
M 48	144	75	83,91	371
M 52	156	80	89,56	454
M 56	168	85	95,07	531
M 60	180	90	100,72	634
M 64	192	95	106,37	746
M 68	204	100	110,51	855
M 72!	216	105	117,67	995
M 76!	228	110	123,32	1126
M 80!	240	115	128,97	1281
M 85!	255	120	133,11	1439
M 90!	270	130	144,08	1842

Maße in mm;
Dimensions in mm

Technische Änderungen vorbehalten.
Technical changes reserved.



im Auftragsfall ist die Gewindeausführung zu spezifizieren. Je nach gewünschtem Werkstoff muss das Gewinde eventuell beidseitig eingebracht werden (nicht durchschraubbar)
In case of order, the thread design must be specified. Depending on the desired material, the thread may have to be inserted on both sides (cannot be screwed through).

Festigkeitsklassen Property class	<= M36 ISO 898-2 Klasse 10 (optional 8), >M36 240+62 HV30 (optional 188+114 HV 30) <= M36 ISO 898-2 Gr. 10 (optional 8), >M36 240+62 HV30 (optional 188+114 HV 30)
Oberfläche Surface finish	blank plain
Andere Größen, Steigungen, Werkstoffe, Oberflächen auf Anfrage Other sizes, pitches, materials, finishes on request	



In allen gängigen Gewindesteigungen und Sondergewinden erhältlich!
Available in all common thread pitches and special threads!